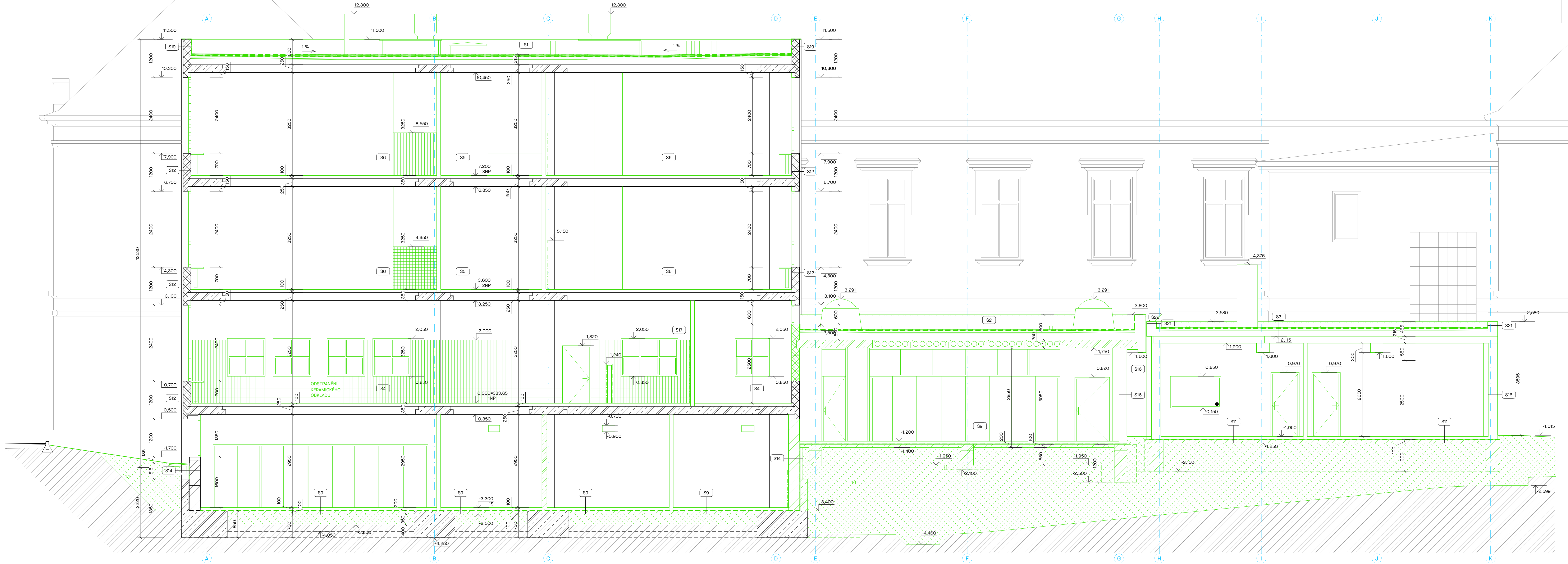


ŘEZ H-H' - BOURACÍ PRÁCE

M1:50



LEGENDA BAREVNÉHO ZNAČENÍ

- STÁVAJÍCÍ KONSTRUKCE, ČÁSTI, VYBAVENÍ, PRVKY POD.
- BOURANÉ KONSTRUKCE, ČÁSTI, VYBAVENÍ, PRVKY APOD.

LEGENDA MATERIÁLŮ

- STÁVAJÍCÍ ZDIVO Z CIHEL PLNÝCH PALENÝCH, TLOUŠTKA DLE VÝKRESU
- STÁVAJÍCÍ OBVODOVÉ STĚNY - STRUSKOPEMZOBETONOVÉ BLOKY TL. 350 mm
- STÁVAJÍCÍ OBVODOVÉ STĚNY - PLYNOSILIKÁTOVÉ BLOKY TL. 250 mm
- STÁVAJÍCÍ ŽB SLOUPY 400x400 mm, ŽB STĚNY TL. 160mm, PRŮVLAKY TL. 250 mm, POVAL 600x250 mm A 300x250 mm A DOBETONÁVKY TL. 250 mm
- STROPNÍ DÍLCE TL. 250 mm
- BOURANÉ UMAKARTOVÉ DESKY 1200 x 2400 mm
- BOURANÉ ZDIVO Z CIHEL PLNÝCH PALENÝCH, TLOUŠTKA DLE VÝKRESU
- BOURANÉ OBVODOVÉ STĚNY - STRUSKOPEMZOBETONOVÉ BLOKY TL. 350 mm
- BOURANÉ ŽB SLOUPY 400x400 mm, ŽB STĚNY TL. 160mm, ŽB ZÁKLADY, ŽB PRŮVLAKY
- BOURANÉ STROPNÍ DÍLCE TL. 250 mm
- VÝKOPY, ODSTRANĚNÍ PŮVODNÍ ZEMINY
- BOURANÉ BETONOVÉ ZÁKLADY

LEGENDA POVRCHŮ

- KERAMICKÝ OBKLAD V INTERIÉRU

POZNÁMKY

- ÚPRAVA OMÍTEK A DALŠÍCH POVRCHŮ PROBEHNE DLE TECHNICKÉ ZPRÁVY, PŘEDPOKLÁDÁ SE OTLUČENÍ 100 % OMÍTKY STĚN A STŘEŠÍ
- VEŠKERÉ HLBOUKY ZÁKLADŮ VYCHÁZÍ Z PŮVODNÍ PD PŘÍSTAVBA ZDŠ - KOPŘIVNICE Z ROKU 1976 POSKYTNUTÉ INVESTOREM. SONDY ZÁKLADŮ NEBYLY PROVEDENY. V PŘÍPADĚ ŽE BUDOU ZJIŠTENY ODCHYLKY V POROVNÁNÍ S PD ZHOTOVITEL STAVBY PROVEDE SONDY TĚCHTO ZÁKLADOVÝCH KONSTRUKCÍ.
- BUDE VYBOURÁNA SKLADBA PODLAH V MÍSTNOSTECH ZELENĚ OZNAČENÝCH V LEGENDĚ MÍSTNOSTI, TLOUŠTKA BOURANÝCH VRSTEV JE DEFINOVÁNA PŘEDPOKLÁDANÝM TYPEM SKLADBY VIZ. VÝPIS SKLADBY A LEGENDA MÍSTNOSTI
- SKLADBY NEBYLY OVĚŘENY, JEJENÁ SE POUŽÍ O PŘEDPOKLAD
- ZHOTOVITEL STAVBY VYPRACUJE PODROBNÝ PLÁN BOURACÍCH PRACÍ A PŘEDLOŽÍ JEJ KE SCHVÁLENÍ TDI
- DOJDE K ODSTRANĚNÍ VEŠKERÝCH STÁVAJÍCÍCH ROZVODŮ PROFESÍ VČ. KONCOVÝCH PRVKŮ
- BOURÁNÍ NOSNÉ STĚNY A OTVORŮ V NOSNÝCH STĚNÁCH, BUDE PROVEDENO TAK, ABY NEBYLA NARUŠENA CELKOVÁ STATIKA OBJEKTU
- VEŠKERÉ DEMOLIČNÍ PRÁCE MUSÍ BYT ZKOORDINOVÁNY SE STATIKOU A PROFESNÍ ČÁSTÍ TĚTO DOKUMENTACE
- BUDOU VYBOURÁNY PROSTUPY PRO VEDENÍ PROFESÍ, PŘED JEJICH PROVEDENÍM MUSÍ DOJÍT KE VZÁJEMNÉ KORDINACI
- TATO PROJEKTOVÁ DOKUMENTACE SLOUŽÍ PRO ÚČELY POVOLENÍ ZAMĚRU, NA TUTO DOKUMENTACI MUSÍ NÁVAZOVAT DOKUMENTACE PRO PROVÁDĚNÍ STAVBY A VÝROBNÍ DOKUMENTACE ZHOTOVITEL STAVBY !!!!**



Rekonstrukce přístavby ZŠ Náměstí na byty

Název stavby
k.ú. Kopřivnice, p.č. 1946, 1947/1, 1947/2, 1949, 1950/1, 1951, 1952 Husova
340/2, 742 21 Kopřivnice
Město Kopřivnice, Štefánikova 1163/12, 74221 Kopřivnice
Stavba
SO.01 - Bytový dům, SO.02 - Odstranění šaten a bytu školníka
D.1.1 Architektonicko-stavební řešení
Číslo dokumentace
povolení
Stupeň dokumentace
BP_Řez H-H'
Název výkresu
Měřítko
Formát
09
00
11.5.2025
mm
30_2411
Číslo výkresu
Revize
Datum
Kotováno
Číslo zakázky
Sada

Ing. Marián Varjú
Projektant RHP
Ing. Ondřej Liner
Výkresovatel
Ing. Filip Vacek
Odpovědný projektant

0,000 = 333,65 m n. m. - B.p.v.